

INDUSTRIE- UND GEWERBEBAU



GERLACH
TECHNOLOGY
GmbH & Co. KG

Beethovenstraße 3
D – 56422 Wirges

Tel.: +49 – (0)2602 / 70001
Fax: +49 – (0)2602 / 70003
Mobil: +49 – (0)160/5926131

www.gerlach-technology.de
info@gerlach-technology.de



GERLACH Hallen



Über Generationen gut beraten ...



Fabian Gerlach



Hans-Peter Gerlach

Die Aufgaben unserer Kunden sind unsere Leidenschaft.

Bewährte und neue Bauteile in Qualität zu kombinieren ist unser Antrieb.

Das Vertrauen unserer Kunden in unsere Erfahrung und Einsatzbereitschaft ist unser Anspruch.



Fenster, Tore, Türen,
RWA m. Tageslüftung,
Druckluft, E-Technik

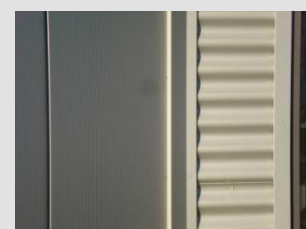
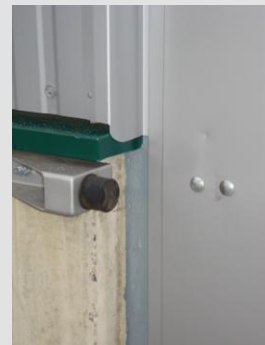


Technische Details ...

Alle Bauteile und Betriebseinrichtungen werden wirtschaftlich optimiert.

Ihre Bemessung richtet sich nach den techn. Erfordernissen und entspricht gleichzeitig den behördlichen Auflagen.

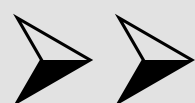
Die Anforderungen einer modernen Produktion werden damit erfüllt.



Produktionshalle



Reparaturhalle



Ein guter Ingenieur braucht Erfahrung ...

30 Jahre Erfahrung im Bau von
Fabrikationen mit Anlagen und
Maschinen stehen als Grundlagen
bereit.

Bauen und Umwelt

In unserem Team aus Konstruk-
teuren und Ingenieuren gehören
Sachkundige und Sachverständige,
die zielgerichtete und wirtschaft-
liche Lösungen erarbeiten.

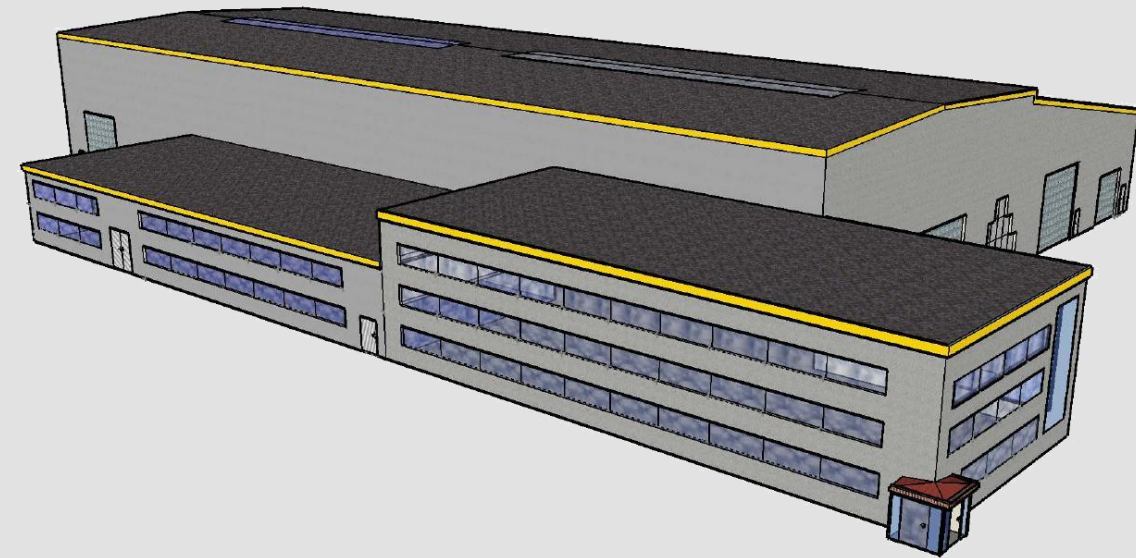
- Planung
- Berechnung
- Konstruktion
- Fertigung
- Montage
- Übergabe

Die Verantwortung gegenüber
unseren Kunden endet nicht mit
der Errichtung von technischen
Betriebseinrichtungen.

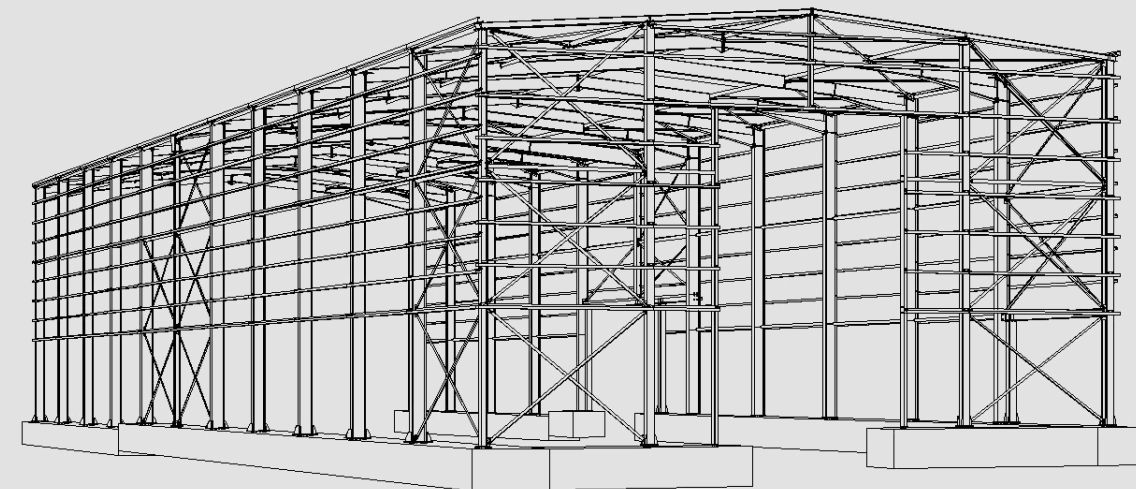
- Energiekonzepte
- Rohstoffberatung
- Abfallmanagement
- Bau- und Ersatzteile
- Wartung und Service

Zunehmend mehr übernehmen
wir die Aufgabe die Produktions-
kosten zu senken.

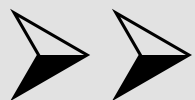
Dass auch die Umwelt profitiert
freut uns besonders.



Produktionshallen
mit Bürogebäuden



3D – Plan



Kunde und Planung ...

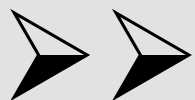
- Techn. Klärung
- Maschinenaufstellungsplan
- Betriebsablauf
- Architekturentwurf
- Büros gemäß LBO
- Bauablaufplan

- Bauantrag - Bimsch Antrag
- Wärmeschutznachweis
- Entwässerungsplan
- Einplanung in Lageplan
- Vermessungsplan
- Abstimmung Prüfstatiker

- Geotechn. Gutachten
- Brandschutzgutachten
- Statik Stahl und Beton
- Stahlpläne
- Schal- und Bewehrungspläne



Kranhalle



Industrie- und Gewerbebau

... schlüsselfertig zum Festpreis

Individuelle und wirtschaftliche Planung auf die Bedürfnisse unserer Kunden zugeschnitten, dazu Termintreue und optimale Betreuung, auch nach der Bauphase

- Fabrikationen
- Produktionen
- Werkhallen
- Ausstellungen
- Lagerhallen, einschl. Büro
- Funktionsstahlbau für Anlagen und Maschinen

... komplett mit allen Bauteilen

- mit fertiger Planvorlage
- und örtlicher Bauleitung

Die Vorteile der Leistungen aus einer Hand:

- weniger Schnittstellen
- geringere Projektzeiten
- straffe Kostenkontrolle
- zukunftsgerichtete Planung

Produktions- und Lagerhallen

